

Монтаж фронтовых решеток

Внешняя сторона

Внутренняя сторона



Так, чтобы организовать вентиляционные окна, необходимо приобрести уже готовые для этого комплекты. В этом комплекте будет находиться наличник и коробка. Они изготовлены из высококачественного винила марки LG. Они не подвержены коррозии, не выгорают, морозоустойчивы и очень долговечны, независимо в каком регионе их монтировать.

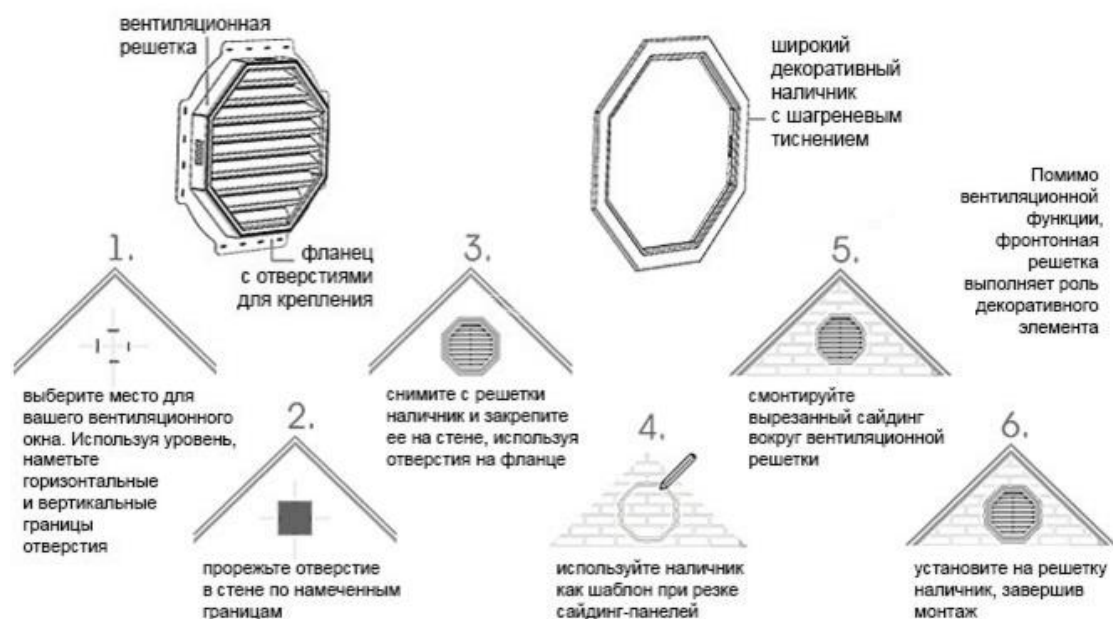
Произвести их установку сравнительно просто. Изготавливается вентиляционное отверстие, в которое будет устанавливаться решетка или окошко. В него монтируется основание, а затем закрывается наличником, который придает красивый и законченный вид и скрывает возможные неровности вырезки. Делать эту работу можно как до утепления стен, так и после того, как утеплитель уже на стене дома.

Внешняя сторона

Внутренняя сторона



Важно, чтобы выход вентиляции фронтона была сделана так, чтобы из-за него не образовывался холодный треугольник. В противном случае в помещение может проникать холодный воздух.



При монтаже решётки следите за положением жалюзи, они должны быть направлены вниз

При монтаже решеток следите за положением жалюзи-они должны быть направлены вниз.

